

№ 1133 от «29» 09 2018 г.

АКТ № 47/63 – 312-18 от 14 декабря 2018 г.

**разграничения границ балансовой принадлежности сторон
ГОСУДАРСТВЕННОЕ УНИТАРНОЕ ПРЕДПРИЯТИЕ РЕСПУБЛИКИ КРЫМ
«КРЫМЭНЕРГО»,**

(полное наименование сетевой организации)

именуемое в дальнейшем «Гарантирующий поставщик», в лице

начальника Белогорского района электрических сетей ГУП РК «Крымэнерго»

Танашевича Олега Юрьевича,

(Ф.И.О. лица - представителя сетевой организации)

действующего на основании доверенности № 116-Д от 16.01.2018г.

(устава, доверенности, иных документов)

с одной стороны, и ООО» Менгир»

(полное наименование заявителя - юридического лица, Ф.И.О. заявителя - физического лица)

именуемый в дальнейшем Заявителем, в лице директора Эккерта Максима Валериевича

действующего на основании Устава

(устава, доверенности, иных документов)

с другой стороны, в дальнейшем именуемые «Стороны», оформили и подписали настоящий акт, определяющий границы балансовой принадлежности электроустановок сторон.

Электроустановки сторон, в отношении которых настоящим актом устанавливаются границы балансовой принадлежности находятся по адресу территория Кришненского сельского поселения Белогорского района, РК, земли с/х

назначения (насосная установка)

Акт о технологическом присоединении от 04.07.2017 №47/63-808-17.

Характеристики присоединения: максимальная мощность 11,0 кВт;

совокупная величина номинальной мощности присоединенных к электрической сети трансформаторов 0 кВА.

Перечень точек присоединения:

Точка присоединения	Источник питания (наименование питающих линий)	Описание точки присоединения	Уровень напряжения (кВ)	Максимальная мощность (кВт)	Тарифный уровень напряжения	Величина номинальной мощности присоединенных трансформаторов (кВА)	Категория надежности электроснабжения
<i>РУ-0,4кВ ТП-63</i>	<i>ВЛ-10 кВ Л-7 ПС-110 35 10 кВ «Белогорская» ТП-10 0,4 кВ № 63</i>	<i>Контактные соединения на шпильках силового трансформатора 60кВА на ТП-63</i>	<i>0,4</i>	<i>11,0</i>	<i>СН-2</i>	<i>-</i>	<i>III</i>

У сторон на границе балансовой принадлежности находятся следующие технологически соединенные элементы электрической сети:

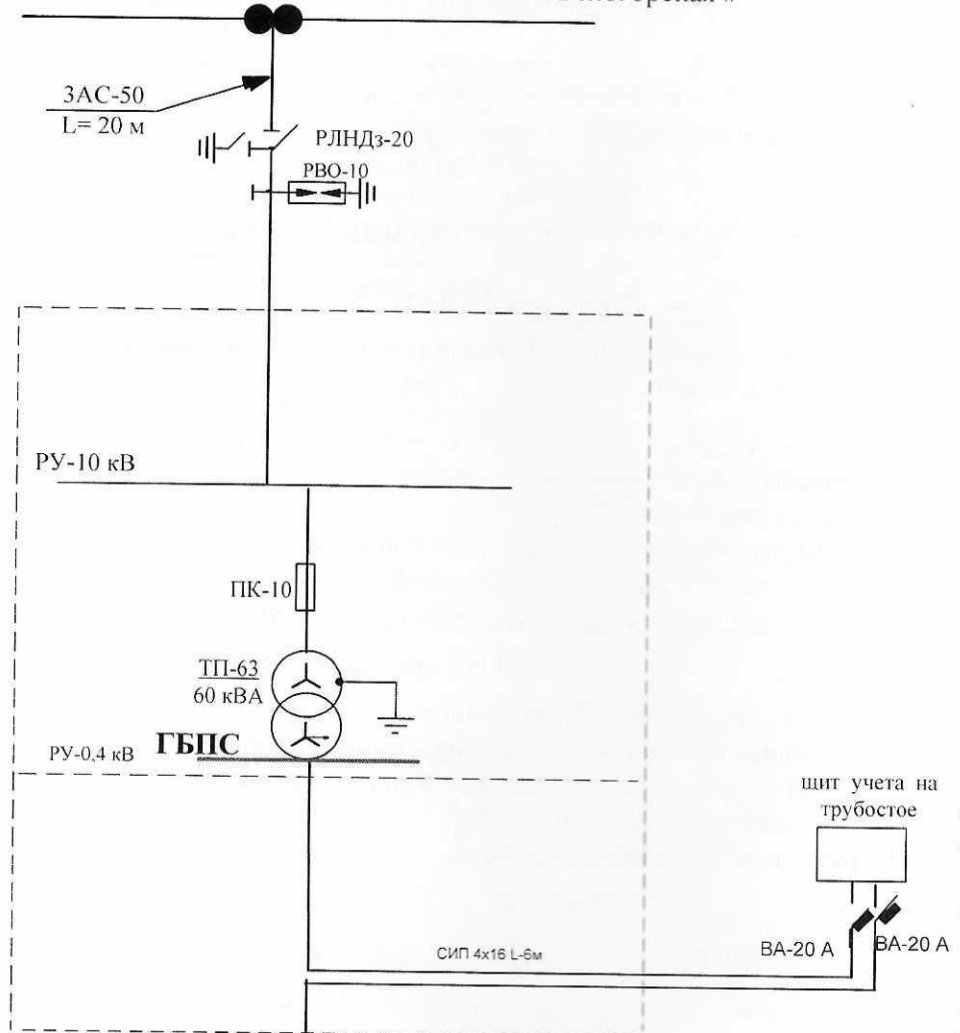
Наименование электроустановки (оборудования) сетевой организации	Наименование электроустановки (оборудования) заявителя
<i>РУ-0,4кВ, ТП-63</i>	<i>провод СИП- 4х16 мм²; L=6м; вводной автомат ВА 20А; прибор учета ЦЭ6803В; автомат защиты ВА 20А</i>

Границы балансовой принадлежности сторон установлены:

зажимы на шпильках силового трансформатора 0,4кВ, ТП- 63
(описание границ балансовой принадлежности)

Схематично границы балансовой принадлежности сторон указаны в приведенной ниже схеме соединения электроустановок.

ВЛ-10кВ Л-7 оп. 20 ПС-110/35/10 кВ « Белогорская »



Гарантирующий поставщик:

Начальник Белогорского РЭС
ГУП РК «Крымэнерго»
Танашевич О.Ю.

Заявитель

(должность, Ф.И.О., подпись)

« » 20 г.

(должность, Ф.И.О., подпись)

М.В. Эккер

« » 20 г.