



УВЕДОМЛЕНИЕ

об обеспечении сетевой организацией возможности присоединения к электрическим сетям

№ 003/176-844-23

от 15.08.2023 г.

Настоящее уведомление составлено Государственным унитарным предприятием Республики Крым «Крымэнерго», именуемым в дальнейшем сетевой организацией, в лице Начальник Бахчисарайского РЭС Центральных ЭС Куличенко Сергея Анатольевича,

действующего на основании доверенности от 01.06.2023 №540-Д.

1. Сетевая организация оказала Велиеву Эдему Шевхивичу

услугу по технологическому присоединению объектов электроэнергетики (энергопринимающих устройств) заявителя в соответствии с мероприятиями по договору об осуществлении технологического присоединения

от 13.04.2023 № 003/000-257-23

в полном объеме на сумму

47 880.00 руб. (сорок семь тысяч восемьсот восемьдесят руб. 00 коп.), в том числе НДС 7 980.00 руб. (семь тысяч девятьсот восемьдесят руб. 00 коп.)

Мероприятия по технологическому присоединению выполнены согласно техническим условиям от 03.03.2023 № 003/000-257-23

Объекты электроэнергетики (энергопринимающие устройства) сторон находятся по адресу:

Республика Крым, Бахчисарайский район, г. Бахчисарай, ул. Маяковского, д.3, кад. № 90:01:010103:285, электроустановки нежилого здания

Уведомление об обеспечении сетевой организацией возможности присоединения к электрическим сетям от _____ № _____

Характеристики присоединения:

максимальная мощность (всего): 15.00 кВт, в том числе:

максимальная мощность (без учета ранее присоединенной (существующей) максимальной мощности) 15.00 кВт;

ранее присоединенная максимальная мощность 0.0 кВт;

совокупная величина номинальной мощности присоединенных к электрической сети трансформаторов - кВА

Категория надежности электроснабжения: третья - 15.00 кВт.

2. Перечень точек присоединения:

№	Источник питания	Описание точки присоединения	Уровень напряжения (кВ)	Максимальная мощность (кВт)	Величина номинальной мощности присоединенных трансформаторов (кВА)	Предельное значение коэффициента реактивной мощности (tg Ф)
1	ПС 220/110/35/10 кВ Бахчисарай ВЛ 10 кВ Л-8	РУ-0.4 Рез. ВЛ 0.4 кВ Л-1 ТП-176	0.4	15.00	-	
В том числе опосредованно присоединенные						

Границы балансовой принадлежности объектов электроэнергетики (энергопринимающих устройств) и эксплуатационной ответственности сетевой организации и заявителя:

Описание границ балансовой принадлежности объектов электроэнергетики (энергопринимающих устройств)	Описание границ эксплуатационной ответственности сторон
На клеммах автоматического выключателя, устанавливаемого после прибора коммерческого учета, присоединенного от РУ-0.4 Ррез. ВЛ 0.4 кВ Л-1 ТП-176 в сторону электроустановки Заявителя	На клеммах автоматического выключателя, устанавливаемого после прибора коммерческого учета, присоединенного от РУ-0.4 Ррез. ВЛ 0.4 кВ Л-1 ТП-176 в сторону электроустановки Заявителя

3. У сетевой организации на границе балансовой принадлежности объектов электроэнергетики (энергопринимающих устройств) находятся следующие технологически соединенные элементы электрической сети:

1. ЛЭП 0,4 кВ Л-1 ТП-176 .

(наименование электроустановки (оборудования) сетевой организации)

У сторон в эксплуатационной ответственности находятся следующие технологически соединенные элементы электрической сети:

Наименование электроустановки (оборудования), находящейся в эксплуатации сетевой организации	Наименование электроустановки (оборудования), находящейся в эксплуатации заявителя
ЛЭП 0,4 кВ Л-1 ТП-176 коммерческий прибор учёта; автоматический выключатель, установленный сетевой организацией после прибора коммерческого учета	ВРУ-0,4 кВ; внутренние распределительные сети.

4. Характеристики установленных измерительных комплексов содержатся в акте допуска прибора учета электрической энергии в эксплуатацию.

5. Устройства защиты, релейной защиты, противоаварийной и режимной автоматики:

заявителю предусмотреть установку токоограничивающего автоматического выключателя С25А 3Р

(виды защиты и автоматики, действия и др.)

6. Автономный резервный источник питания: нет.

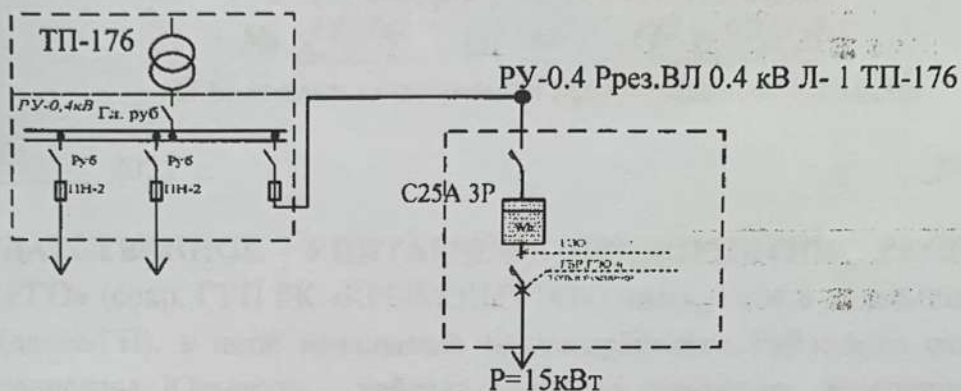
(место установки, тип, мощность и др.)

7. Прочие сведения:

Потребители электрической энергии в отсутствие заключенного договора, обеспечивающего продажу электрической энергии (мощности) на розничных рынках является бездоговорным потребителем электрической энергии и влечет за собой ответственность, предусмотренную разделом X "Основных положений функционирования розничных рынков электрической энергии", утвержденных постановлением Правительства Российской Федерации от 04.05.2012 года №442.

(в том числе сведения об опосредованно присоединенных потребителях, наименование, адрес, максимальная мощность, категория надежности, уровень напряжения, сведения о расчетах потерь электрической энергии в электрической сети потребителя электрической энергии и др.)

8. Схематично границы балансовой принадлежности объектов электроэнергетики (энергопринимающих устройств) и эксплуатационной ответственности сторон указаны в приведенной ниже однолинейной схеме присоединения энергопринимающих устройств.



9. Сетевая организация подтверждает, что обеспеченная сетевой организацией возможность присоединения к электрическим сетям соответствует правилам и нормам.

Подпись представителя сетевой организации

Должностное лицо
сетевой организации
Начальник Батумского РЭС
Центральный ЭЭС

С.А. Куличенко
(Ф.И.О.)

ЦЕНТРАЛЬНОЕ УПРАВЛЕНИЕ
ЭЛЕКТРИЧЕСКИХ
СЕТЕЙ
БАШКОРТАЙСКИЙ РАЙОН
ЦЕНТРАЛЬНЫХ
ЭЛЕКТРИЧЕСКИХ
СЕТЕЙ
ИНН 9102002878
ГОСУДАРСТВЕННОЕ ПРЕДПРИЯТИЕ РЕСПУБЛИКИ КРЫМ

Исп. Инженер ПИТ Кобец А.Г.

Сек.

Заявка № 150307